

# INNOVATION SOCIETY

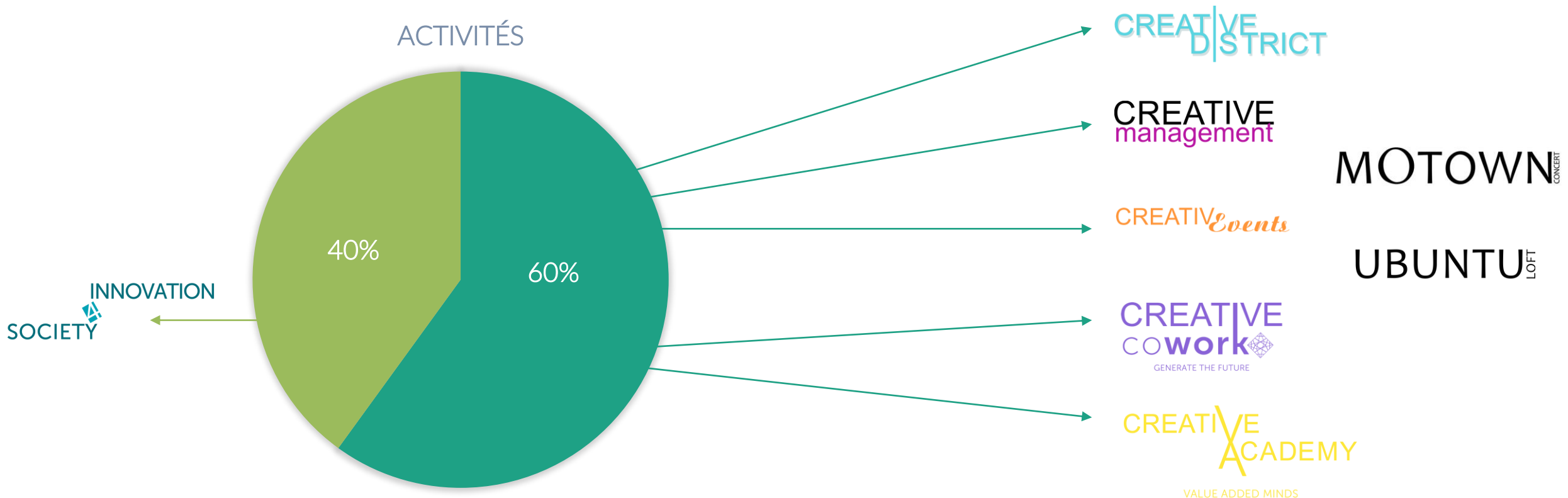
Écosystème d'associations, entreprises, universités et institutions qui développe des projets en co-crédation et renforce les liens entre les acteurs qui contribuent au développement du logement social, de l'habitat et plus généralement de l'innovation sociétale.

Projet de CREATIVE  
DISTRICT

# Creative District

Creative District a pour objectif de promouvoir et soutenir des initiatives dans les industries créatives et culturelles ainsi que de développer l'écosystème entrepreneurial et l'innovation, renforçant le développement durable, dans le cadre des principes de l'économie sociale.

Elle agit en synergie avec des acteurs publics, sociaux et économiques, en Belgique et à l'étranger.



# Nos missions

Développer un écosystème d'acteurs qui contribuent à l'innovation sociétale, afin de **RENFORCER** les liens et de **DÉVELOPPER** des projets liés aux problématiques que rencontre le secteur du logement et de ses occupants.

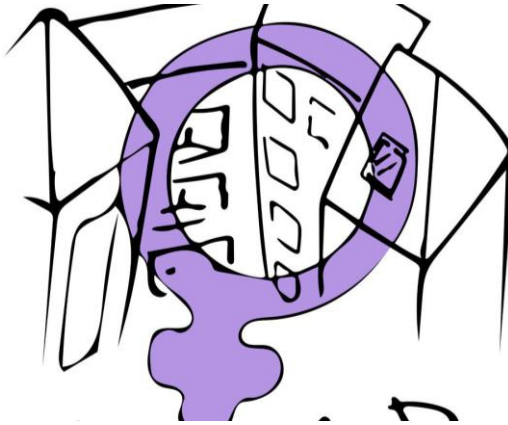
1. Les acteurs (in)directs du secteur du **logement social**  
(locataires des logements sociaux, SISP, PCS, CoCoLos, SASLS, etc.)
2. Les acteurs (in)directs du secteur de **l'habitat**  
(associations, paysagistes, architectes, etc.)
3. Les occupants des logements sociaux et acteurs (in)directs dont les actions sont axées autour de **l'innovation sociétale**

collaborative t<sup>h</sup>inking



# Organisations accueillies

8 organisations dont l'action est axée autour de la question du logement



ANGELA D



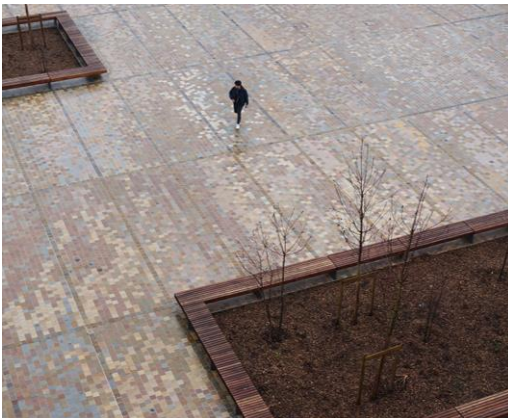
PASS-AGES



ILOT ASBL



UP! ARCHITECTS



TAKTYK



ALIVE ARCHITECTURE



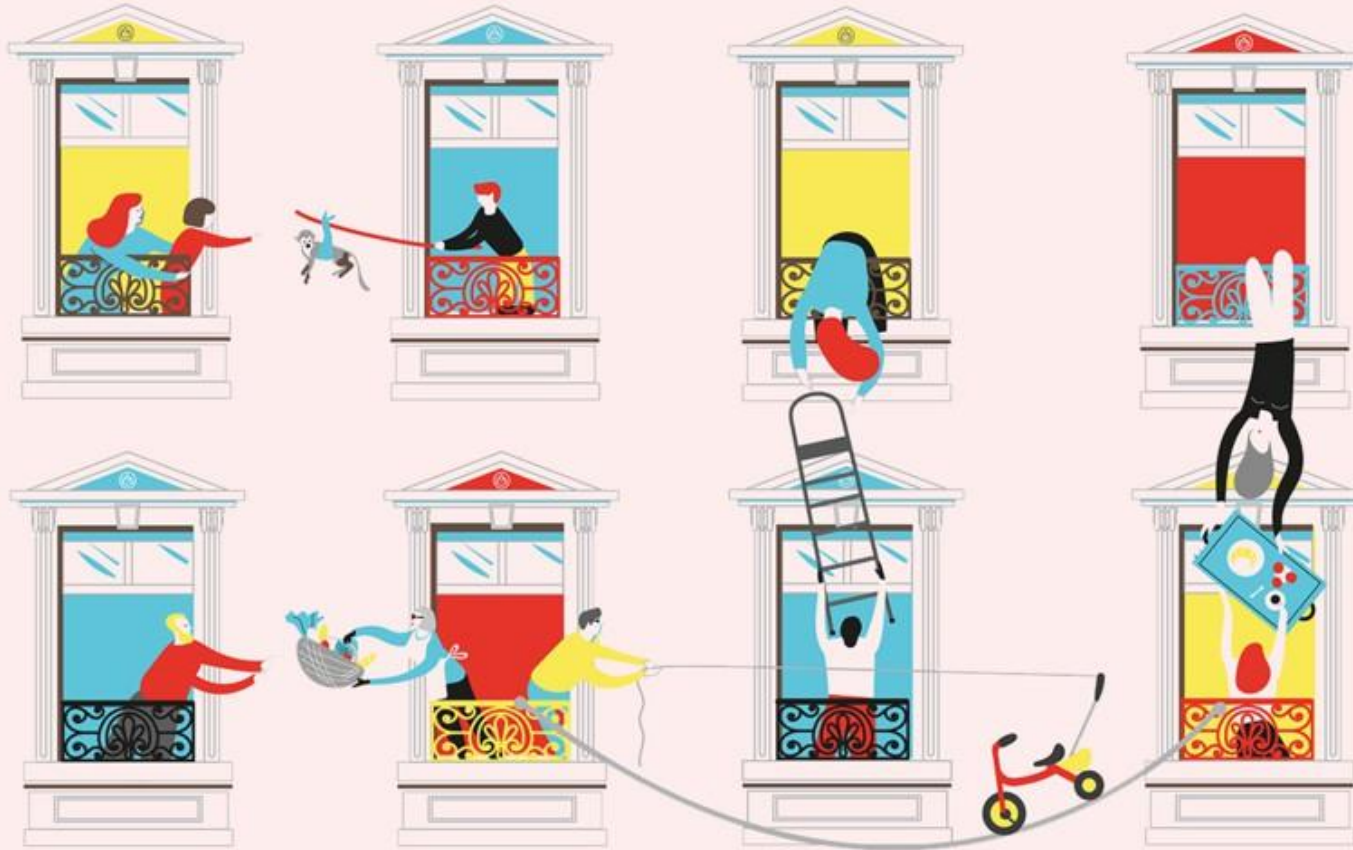
HABITAT & PARTICIPATION



CLTB



# Utilisateurs de l'écosystème







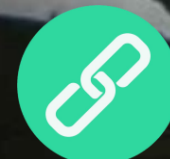
Escale vzw  
Maison d'accueil



FEDAIS  
Fédération des AIS



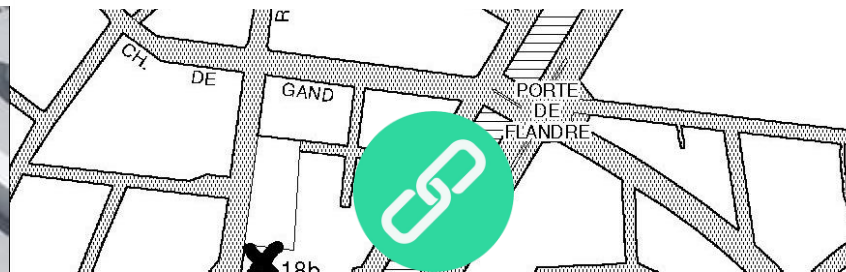
RAT asbl  
Réseau d'Aide aux Toxicomanes



PHDV  
Architecture



D'ici et d'Ailleurs asbl  
Service de Santé Mentale



# Quelques chiffres

---

8

Salles de réunions,  
espaces de rencontre  
et de network

130

Personnes  
présentes au  
quotidien

450

Visiteurs  
hebdomadaires

595

Réunions  
en 2020

1821

Heures de  
réunions en 2020

290

Services de réunions  
en 2020



# Quelques retours

*Merci à vous d'avoir réduit les loyers pendant les confinements...  
En plus vous n'étiez pas obligés !*

*C'est génial ici...  
En plus c'est vraiment accessible..  
On pourra donc organiser nos réunions chez vous*

*C'est super sympa cet aménagement des espaces communs !  
On s'y sent bien !*

*On peut vraiment co-créer des projets ensemble !  
Je suis vraiment intéressé par votre idée de mutualiser nos forces sur des appels à projets d'architecture !*

*En plus il y a une salle de détente qui s'avère...  
Indispensable!*

*Merci pour vos efforts, vous n'arrêtez jamais !*

*Merci d'avoir trouvé des solutions alternatives pour nos réunions.....  
C'est génial !*

*Merci pour les néons !  
On y voit plus clair !*

*Nous avons tout ce dont on a besoin*

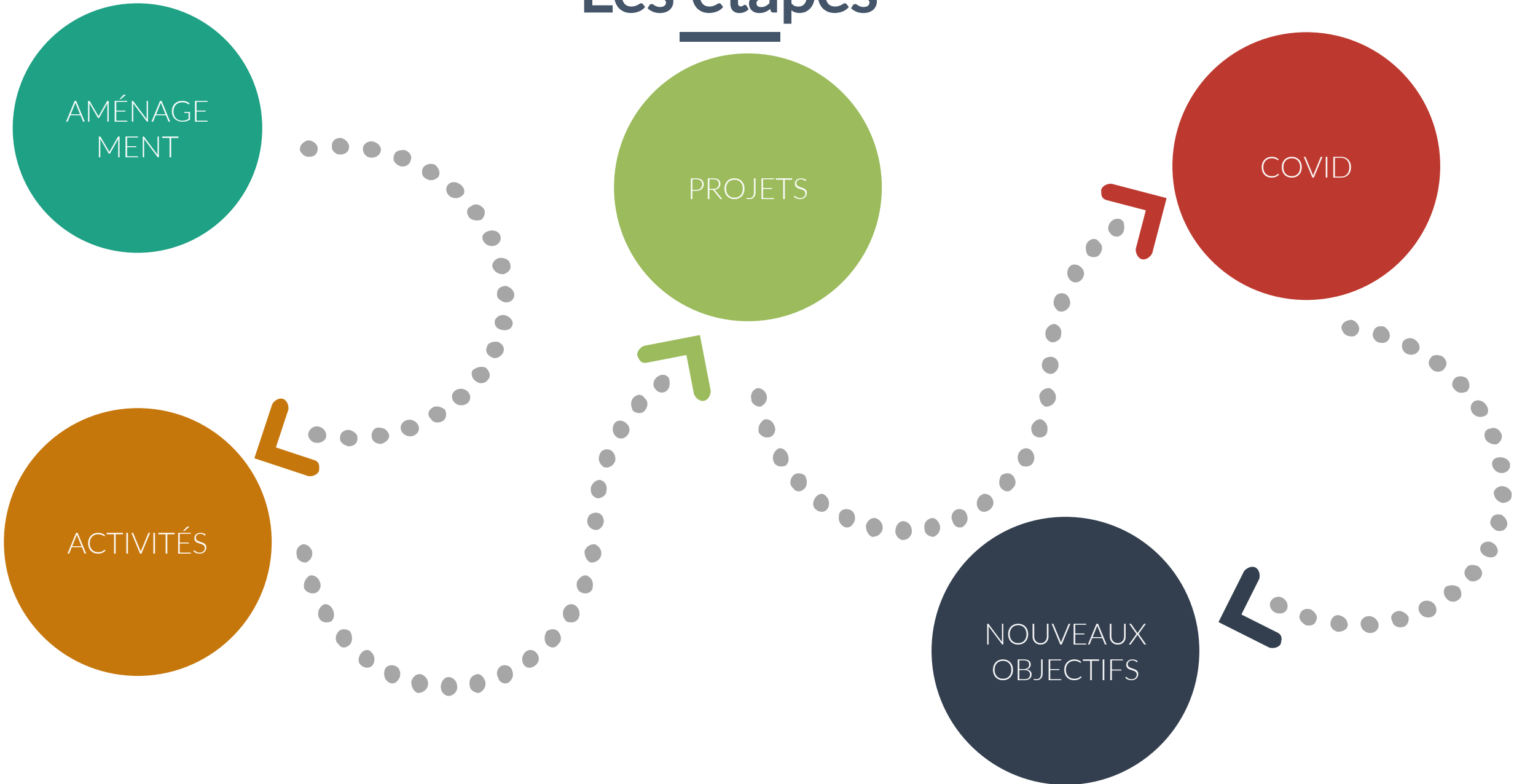
*Dès qu'un appel à projet peut nous intéresser, vous pensez à nous, merci !*

*Merci pour votre compréhension, Les temps sont durs, et pour les deux mois à venir, je ne pourrais pas payer l'entièreté des charges..*

# NOS ACTIONS

Projets et Activités

# Les étapes





# Aménagement

85% RÉCUPÉRATION & UPCYCLING !





# « I4S Debates »

## L'innovation dans le secteur des logements sociaux à travers l'Europe



## Le décroissement des âges : les seniors, l'intergénérationnel

## Les espaces (ou)verts : lieu d'innovation sociale



# Activités

**Accessibilité des logements  
Workshop sur les pratiques  
d'attributions: SLRB - CLTB**



**Exposition et jury de l'atelier  
d'architecture de l'UCL :  
«Rue des Minimes, se saisir du réel»**



**Europe IAS volunteers  
Activités de volontariat  
pour les sans-abris**





# Activités



**Récupération et dons de  
couettes et linges de lit à l'asbl  
Ilot pour les sans-abris**



**Serve The City :  
Bénévolat d'entreprises pour aider les réfugiés et les demandeurs d'asile  
en préparant et en distribuant des paniers alimentaires et des sacs de  
soins remplis d'articles de première nécessité**



# Projets

## Vois 1 Voisin.e

Laboratoire du vivre ensemble dans le secteur du logement social  
8 GRANDS AXES D'ACTION

La finalité : retenir une dizaine de propositions réalistes et concrètes à considérer comme des chantiers à développer pour améliorer le vivre ensemble et valoriser l'image des logements sociaux.



## Ça Pousse

Aire de jeux coopératifs et pédagogiques au pied de logement sociaux

Projet mené par Creative District à Anderlecht dans le cadre de « Bruxelles en Vacances ».  
**L'objectif : offrir une bulle d'air aux enfants et parents dans des lieux à fortes concentration urbaine**



## Vois 1 Voisin.e / Anderlecht

Laboratoire du vivre ensemble dans le secteur du logement social  
DÉVELOPPEMENT D'ACTION

La finalité : participation active des jeunes locataires des logements sociaux dans l'élaboration des politiques publiques et des actions menées.



# Pandémie et confinements

Actions et ré-organisation

---

- ✓ Réorganisations de l'utilisation des salles de réunions
- ✓ Organisation du télétravail
- ✓ Aide logistiques aux organisations (transports – matériel informatique - salles extérieures )
- ✓ Fourniture de gel, signalétique, désinfection
- ✓ Réductions des charges à 50%
- ✓ Développement de la communication en ligne : création d'un site web, boost de la page facebook, rédaction de 1 à 2 articles / semaine



# Nouveaux Objectifs

Axes de développement de projets et réflexions



## ISP

Réflexion sur la place de l'insertion socio-professionnelle dans le secteur du logement social



## Economie Sociale & solidaire

Quels sont les services accessibles aux habitants? Réflexion de création de services de proximité, de nouvelles gestions, de création de coopératives d'habitants génératrices de revenus, etc.



## Investissements à impacts

Réflexion sur la sensibilisation des investisseurs à intérêt économique mais aussi social pour investir dans la transformation de biens en logements accessibles.



## Co-création

Groupement d'architectes pour soumissions de projets à des appels d'offres publics dont ceux lancés par la SLRB



## Laboratoire

Incubation des initiatives locales portées par les habitant.e.s. ou  
Incubation d'entreprises sociales axées sur les services au logement social  
Blocus encadrés pour étudiants



## Participation

Réflexion et pistes de conception participative de l'espace commun dans et autour des logements sociaux

Merci